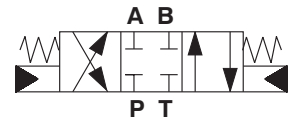


- Rozdzielacze suwakowe 4/3, 4/2, sterowane bezpośrednio hydraulicznie lub pneumatycznie



- Wymiary instalacyjne według DIN 24 340 / ISO 4401 / CETOP RP121-H

- Gwinty przyłączeniowe M10x1, G1/8



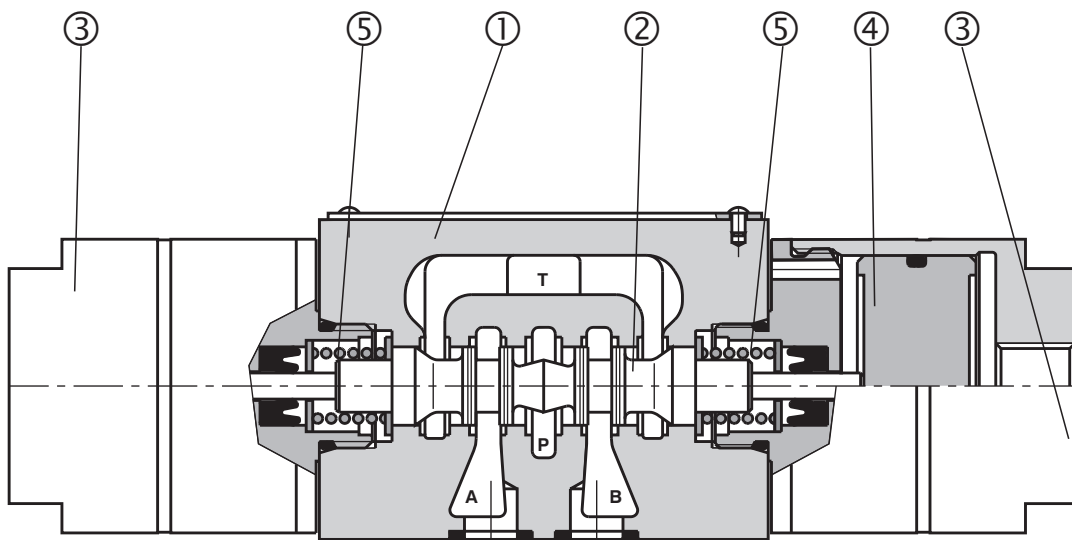
Opis funkcjonalny

Rozdzielacze typu RPH3-06 posiadają konstrukcję modułową i składają się z korpusu (1) z cylindrycznym suwakiem (2) oraz jednego lub dwóch elementów sterujących (3) zawierających tłoczki (4) i sprężyny powrotnej (5).

Trójpołożeniowe rozdzielacze sterowane bezpośrednio wyposażone są w dwa hydrauliczne lub pneumatyczne

elementy sterujące i dwie sprężyny centrujące. Rozdzielacze dwupołożeniowe posiadają tylko jeden hydrauliczny lub pneumatyczny element sterujący i jedną sprężynę.

Podstawową obróbką powierzchniową, której poddawany jest korpus zaworu jest fosforanowanie.



Kod zamówieniaRPH3-06 / **Rozdzielacz suwakowy sterowany
bezpośrednio****Wielkość nominalna****Liczba położeń roboczych sywaka**dwie pozycje
trzy pozycje**2**
3**Symbol funkcji**

patrz tabela symboli funkcji

bez oznaczenia

V**Uszczelnienia**

NBR

FPM (Viton)

Typ sterowania

Hydrauliczne

Pneumatyczne

1
2**Gwinty przyłączeniowe**

M10x1

G1/8

1
2**Dane techniczne**

Wielkość nominalna rozdzielacza	mm(US)	06
Maksymalne natężenie przepływu (w zależności od ciśnienia i symbolu funkcji)	L/min (GPM)	patrz charakterystyki p-Q
Maks. ciśnienie robocze w kanałach P, A, B	bar (PSI)	350 (5076)
Maks. ciśnienie robocze w kanale T	bar (PSI)	160 (2321)
Minimalne ciśnienie sterowania	bar (PSI)	2 (29)
Maksymalne ciśnienie sterowania	bar (PSI)	25 (362.6)
Pojemność pilota	cm ³ (cu.in).	6,2 (0,378)
Spadek ciśnienia	bar (PSI)	patrz charakterystyki Δp-Q
Ciecz hydrauliczna		oleje hydrauliczne w klasach (HL, HLP) wg DIN 51524
Zakres temp. cieczy dla uszczelnienia (NBR)	°C (°F)	-30 ... +100 (-22 ... +21)
Zakres temp. cieczy dla uszczelnienia Vitonowego (FPM)	°C (°F)	-20 ... +120 (-4 ... +248)
Zakres lepkości	mm ² /s (SUS)	20 ... 400 (98 ... 1840)
Maksymalny stopień zanieczyszczenia cieczy		klasa 21/18/15 wg ISO 4406 (2006)
Trwałość użytkowa	cykle	10 ⁷
Masa zaworu z 1 el. sterującym z 2 el. sterującymi	kg (lbs)	1,8 (3.96) 2,5 (5.50)
Pozycja pracy		dowolna

Części zamienne**Komplet uszczelniający**

Typ	Wymiary, ilość		Numer zamówieniowy
Standard NBR	9,25 x 1,68 NBR70 (4 szt.)	17 x 1,8 (2 szt.)	15845200
Viton	9,25 x 1,78 (4 szt.)	17,17 x 1,78 (2 szt.)	15845400

Zestaw śrub

Wymiary, ilość	Moment dokręcania	Numer zamówieniowy
M5 x 45 DIN 912-10.9 (4 szt.)	8,9 Nm	15845100

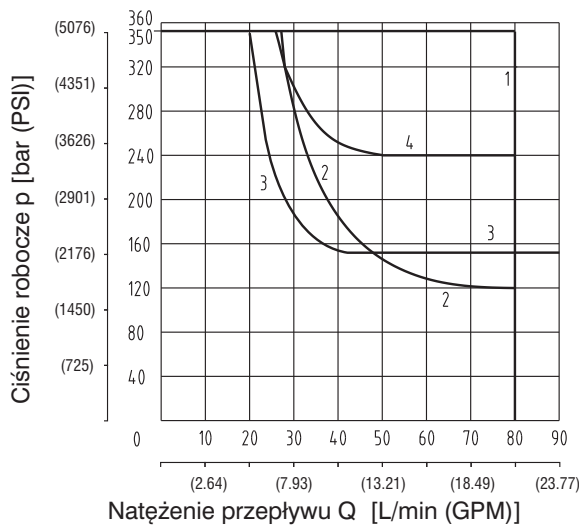
Symbole funkcji

Rozdzielacze trójpołożeniowe RPH3-063			Rozdzielacze dwupołożeniowe RPH3-062		
Kod	Symbol	Położenia pośrednie	Kod	Symbol	Położenia pośrednie
Z11			R11		
C11			A51		
H11			P51		
P11			Y51		
Y11			X11		
L21			J15		
B11			J75		

Charakterystyki p-Q

Wyznaczone dla lepkości cieczy hydraulicznej $\nu = 32 \text{ mm}^2/\text{s}$ (156 SUS)

Parametry graniczne pracy rozdzielacza dla danych symboli funkcji. Wyznaczone dla ciśnienia sterującego 2 bar (29 PSI).

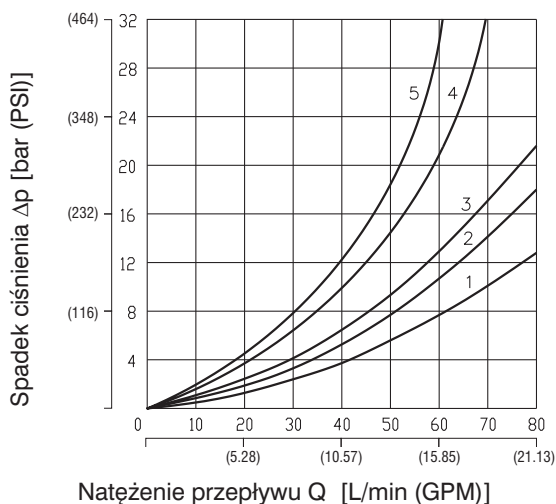


Z11	1
C11	2
H11	3
P11	1
Y11	1
L21	4
B11	1
R11	1
A51	1
P51	1
Y51	2
X11	1
J15	1
J75	1

Charakterystyki Δp -Q

Wyznaczone dla lepkości cieczy hydraulicznej $\nu = 32 \text{ mm}^2/\text{s}$

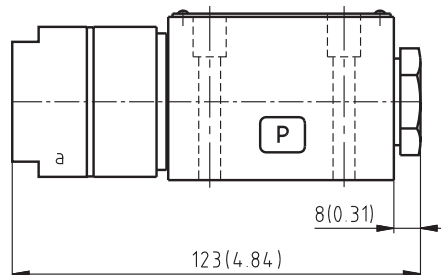
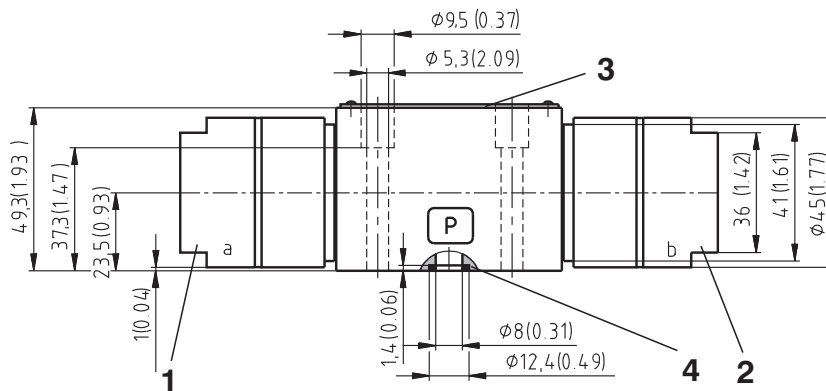
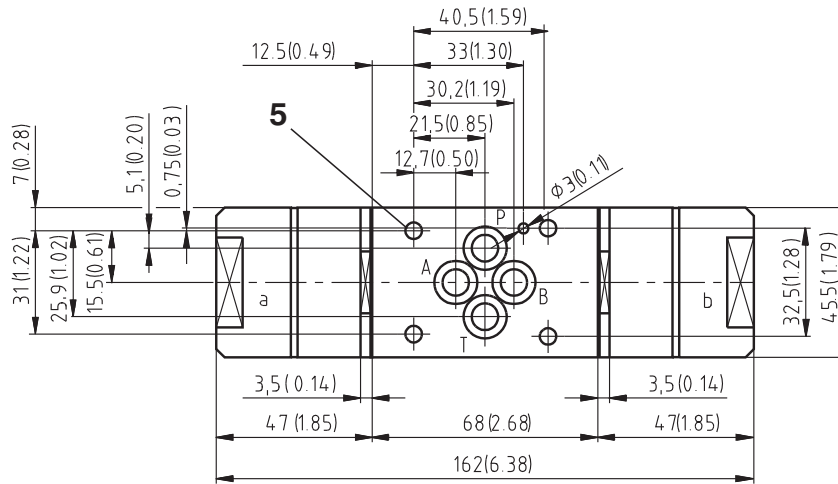
Spadek ciśnienia Δp w zależności od natężenia przepływu.



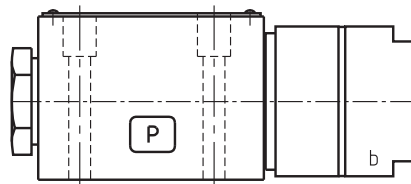
	P-A	P-B	A-T	B-T	P-T
Z11	2	2	3	3	
C11	4	4	4	5	3
H11	2	2	2	2	3
P11	1	1	3	3	
Y11	2	2	2	2	
L21	2	2	3	3	
B11	2	2	3	3	
R11	2	2	3	3	
A51	2	2			
P51		1	3		
Y51		2	2		
X11	2	2	3	3	
J15	2	2	3	3	
J75	2	2			

Wymiary rozdzielacza

Wymiary podano w milimetrach (calach)



Wymagany stan powierzchni przyłączeniowej



- 1 Element sterujący 1
- 2 Element sterujący 2
- 3 Tabliczka znamionowa
- 4 Kwadrینگ 9.25 x 1.68 (4 szt.)
dostarczany z zaworem
- 5 Cztery otwory montażowe

Uwaga!

- Dla aplikacji o parametrach innych niż podane w niniejszym katalogu prosimy o kontakt.
- Inne symbole funkcji na zapytanie.
- Opakowanie foliowe nadaje się do powtórnego przetworzenia.
- Płyta ochronna użyta do transportu może być zwrócona do producenta.
- Śruby montażowe M5 x 45 DIN 912-10.9 lub szpilki muszą być zamawiane oddzielnie. Moment dokręcania śrub wynosi 8.9 Nm.
- Dane zawarte w niniejszej karcie mają jedynie charakter informacyjny i nie powinny być traktowane jako wiążące w sensie prawnym.

ARGO-HYTOS Polska sp. z o. o., ul. Kochanowskiego 3, 34-100 Wadowice

tel.: +48 33 873 16 52, fax: +48 33 873 19 15

e-mail: info@argo-hytos.pl

www.argo-hytos.com